

OLYMPIC

PIATTO DOCCIA QUADRATO O RETTANGOLARE

NOVITÀ
fondo liscio



OPTIONAL

Piletta di scarico ø 90
non fornita

Codice
PIL90PCAB-CR40

Per una ottimale tenuta si consiglia l'uso della nostra piletta di scarico **PIL90PCAB-CR40**, oppure di pilette di scarico dotate di guarnizione a doppio labbro

Bianco lucido
(30)

Bianco morbido
(79)

Beige
(11)

Corda
(27)

Grigio
(29)

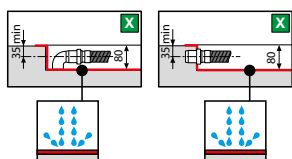
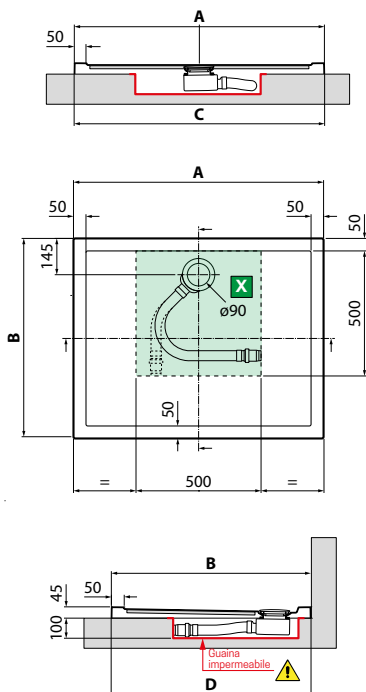
Nero
(28)



OPTIONAL

Piletta colore del piatto

Finitura	Codice
Bianco	KR90CPILOLP-30
Bianco opaco	KR90CPILOLP-79
Beige	KR90CPILOLP-11
Corda	KR90CPILOLP-27
Nero	KR90CPILOLP-28
Grigio	KR90CPILOLP-29



OLYMPIC

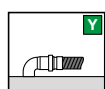
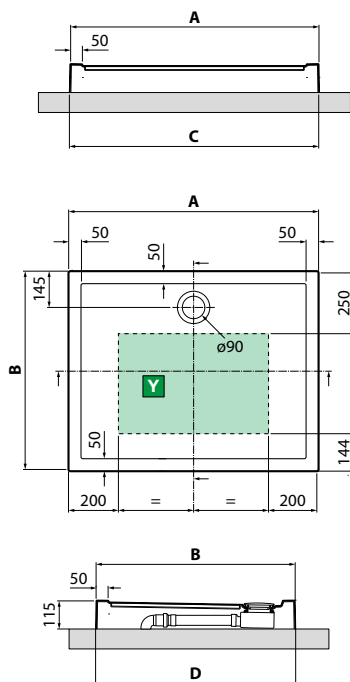
SPESORE 4,5 CM

Misure	Codice	Scelta finitura / Prezzo					
		30	79	11	27	29	28
		Bianco	Bianco opaco	Beige	Corda	Grigio	Nero opaco
AxB* ± 2 mm	CxD** ± 3 mm						
80 x 80	794 x 794	796 x 796	OLN804-				
90 x 90	894 x 894	896 x 896	OLN904-				
100 x 100	994 x 994	996 x 996	OLN1004-				
90 x 70	894 x 694	896 x 696	OLN90704-				
90 x 75	894 x 744	896 x 746	OLN90754-				
100 x 70	994 x 694	996 x 696	OLN100704-				
100 x 80	994 x 794	996 x 796	OLN100804-				
120 x 80	1194 x 794	1196 x 796	OLN120804-				
120 x 90	1194 x 894	1196 x 896	OLN120904-				

- * Misure della parte superiore del piatto
- ** Misure del piatto a pavimento



* Profilo di rinforzo in acciaio



OLYMPIC

SPESORE 11,5 CM

Misure	Codice	Scelta finitura / Prezzo					
		30	79	11	27	29	28
		Bianco	Bianco opaco	Beige	Corda	Grigio	Nero opaco
AxB* ± 2 mm	CxD** ± 3 mm						
80 x 80	794 x 794	796 x 796	OLN8011-				
90 x 90	894 x 894	896 x 896	OLN9011-				
100 x 100	994 x 994	996 x 996	OLN10011-				
90 x 70	894 x 694	896 x 696	OLN907011-				
90 x 75	894 x 744	896 x 746	OLN907511-				
100 x 70	994 x 694	996 x 696	OLN1007011-				
100 x 80	994 x 794	996 x 796	OLN1008011-				
120 x 80	1194 x 794	1196 x 796	OLN1208011-				
120 x 90	1194 x 894	1196 x 896	OLN1209011-				

- * Misure della parte superiore del piatto
- ** Misure del piatto a pavimento

Costruzione del codice **Codice** + **Finitura** = Codice prodotto finale

● Disponibilità indicativa deposito centrale 10 gg.

